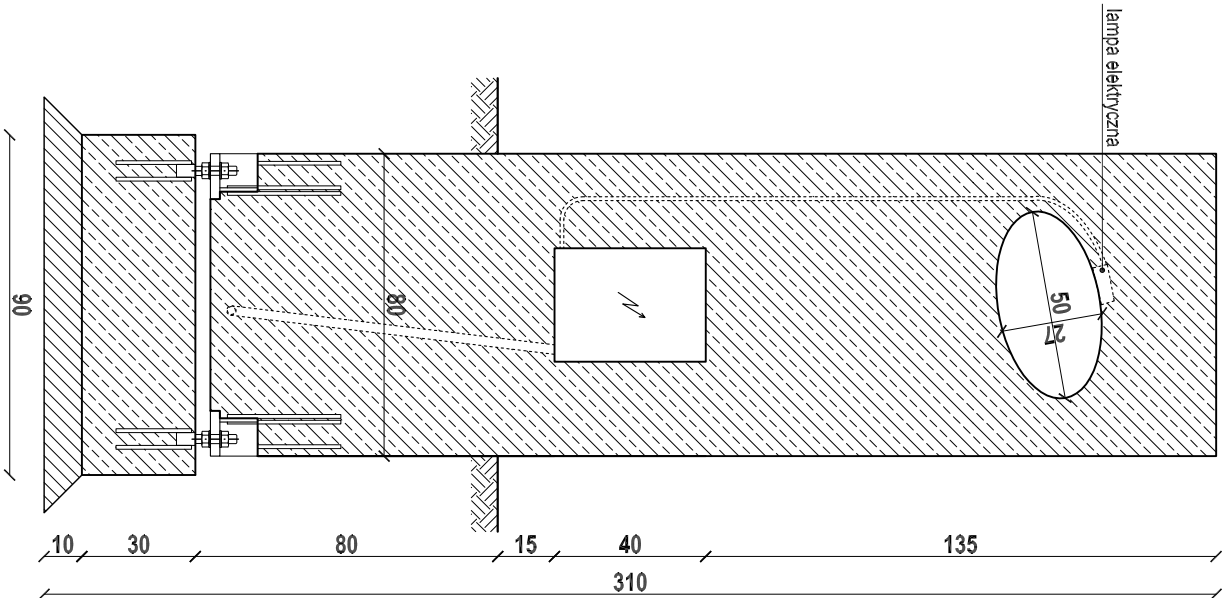
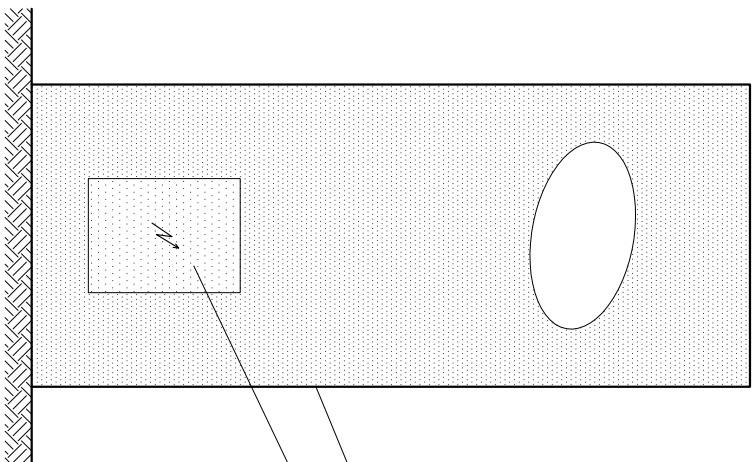


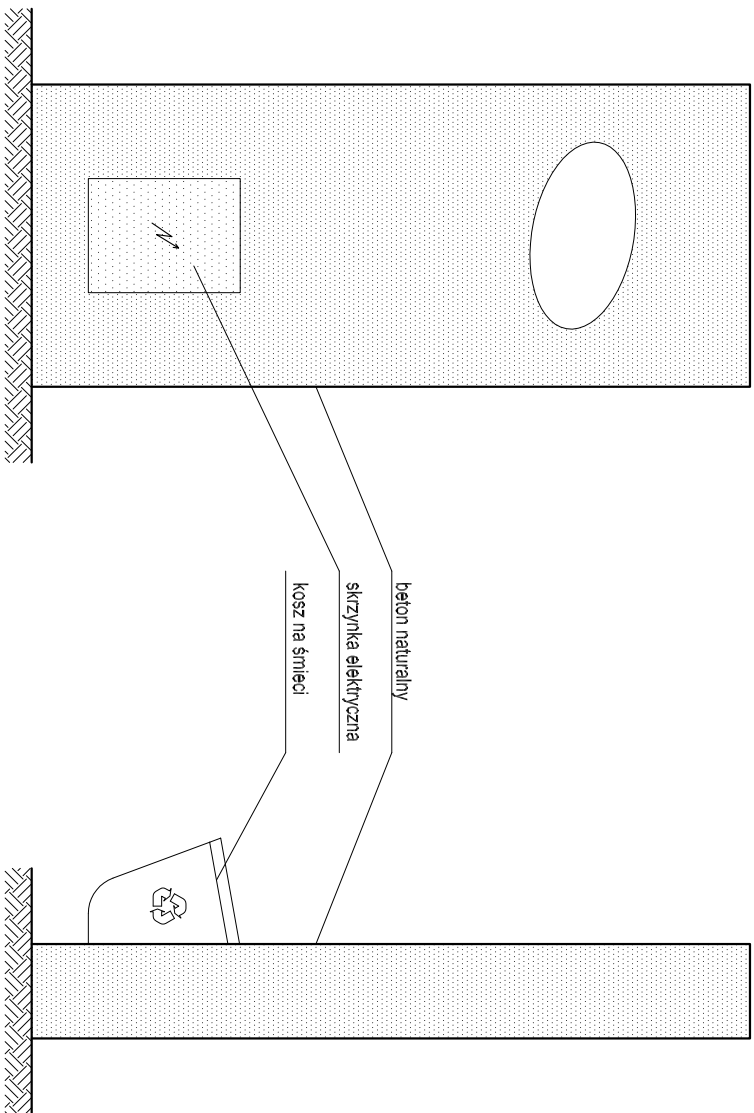
PRZEKRÓJ A - A



WIDOK Z PRZODU



WIDOK Z BOKU



## PROJEKT WYKONAWCZY

### CZĘŚCI 1

## KOMPLEKSU SPORTOWO-REKREACYJNEGO W LESKU

## PLYWALNIA WRAZ Z ZAGOSPODAROWANIEM TERENU, DRÓGI, PARKINGU, BOISKA I INFRASTRUKTURA TOWARZYSZĄCA

na działkach ewidencyjnych nr:  
116/3, 116/5, 116/6, 116/7, 116/8, 116/9 z obrębu Lesko-Poseda Lesko;  
239/9, 739/3, 1320 z obrębu Lesko

## TOM I ZAGOSPODAROWANIE TERENU

### ZESZYT I

## PROJEKT UKSZTAŁTOWANIA TERENU, PARKINGU, CHODNIKÓW I MAŁEJ ARCHITEKTURY, BOISK PIASZCZYSTYCH I PLACU ZABAW

Inwestor:



URZĄD MIASTA I GMINY LESKO  
ul. Parkowa 1  
38-600 Lesko  
tel.(013) 469 80 01

Jednostka projektowa:



AUTORSKA PRACOWNIA ARCHITEKTURY CAD SP. Z O.O.  
ul. Zamieniecka 46, 04-158 Warszawa  
tel. 740 11 45, 740 11 50, fax. 879 84 20,  
e-mail: apacad@pro.onet.pl, www.apacad.pl

Projektanci:

zagospodarowanie terenu, arch. Krzysztof Popiński  
mała architektura: (główny projektant)  
arch. Katarzyna Sikora

St 56/84

Opracowywujący:

Daniel Chomiczewski

Rysunek:

Numer rysunku:

Nazwa rysunku:

ZŁĄCZE ELEKTRYCZNE

A-21

Skala: 1:20/1:5 listopad 2008r.